

## CUBAS-BATRES-CUBAS-GRIÑÓN

Aprovechando una Vía Pecuaria que atraviesa el municipio podemos elegir una ruta algo más larga empezando en Batres y terminando en Griñón, o bien dos buenos paseos comenzando en Cubas y terminando en alguna de estas localidades.

Describiremos la ruta completa de Batres a Griñón y así el caminante puede optar por el tramo que mejor se adapte a sus necesidades.

**RUTA:** Punto de inicio: Batres

Punto de llegada: Griñón

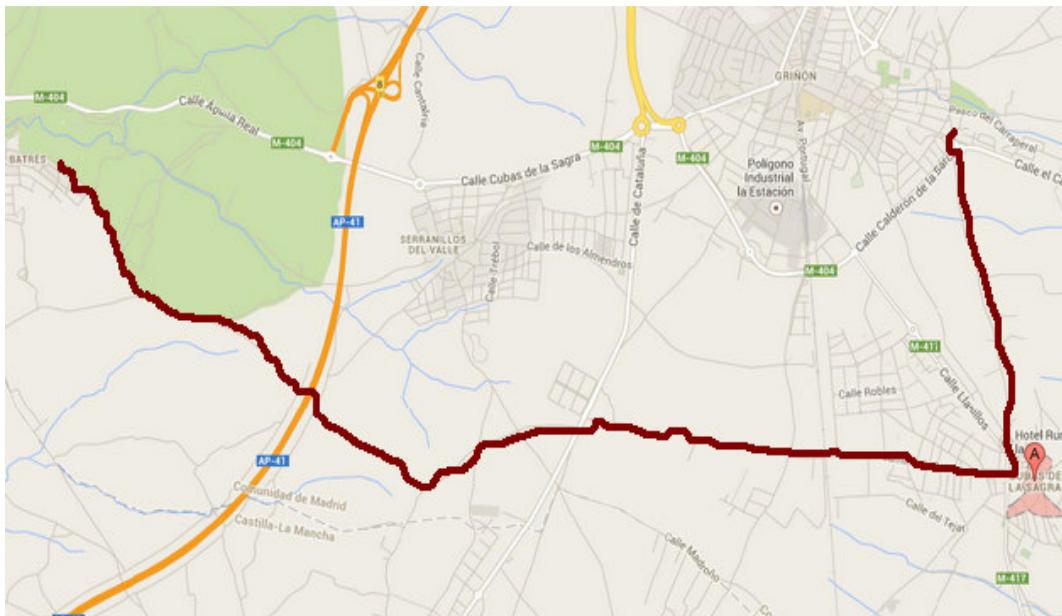
**DISTANCIA:** Batres – Griñón 9 Km

Cubas –Griñón 2 Km

Cubas – Batres 7 Km

**ACTIVIDAD:**   

**DIFICULTAD:** Baja. Terreno llano.



Comenzamos en **BATRES**, localidad declarada de interés turístico por la Comunidad de Madrid, reuniendo un relevante patrimonio artístico y natural:

- El Castillo o Casa Fuerte de Batres (XV y XVI). Uno de sus más destacados moradores fue el poeta Garcilaso de la Vega. Además de por la fortaleza, está integrado por otras construcciones: Fuente de Garcilaso, Huerta del Mirador, El Puente sobre el arroyo del Sotillo y La Presa del Agua. Todo el conjunto fue declarado Conjunto Histórico Artístico en 1970.
- Entorno natural: El 75% del término de Batres está incluido dentro del Parque Regional del curso medio del río Guadarrama.



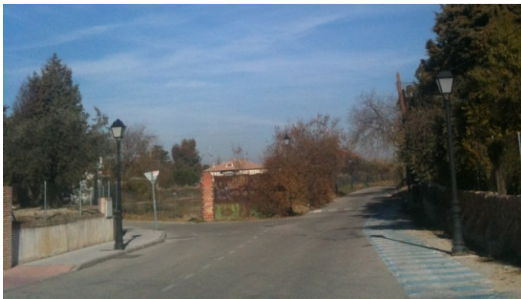
La Ruta que utilizaremos pasa a un kilómetro al Sur del pueblo. Accedemos a la misma por la calle de Serranillos y su continuación nos acerca a la Vía Pecuaria que viene desde el río Guadarrama. Al principio el camino está asfaltado, aún estamos entre urbanizaciones, pero al poco ya salimos a campo abierto y podemos identificar los pueblos cercanos. Según avanza la Vía pasamos junto algunas fincas y cruzamos varios caminos que enlazan con Serranillos y con Carranque. Llegamos a la AP-41, pero existe un puente elevado y se sortea sin problemas.

Dejamos un polígono industrial a la izquierda y llegamos a la carretera de Carranque. Hay que cruzarla y podemos hacerlo sin peligro por un paso subterráneo.



Ya al otro lado de la carretera retomamos la Vía pecuaria y seguimos camino de Cubas. El arbolado y las fincas van en aumento. Una vez cruzada la vía del tren, nuevamente por un paso subterráneo, el camino se hace urbano hasta llegar al centro de Cubas de la Sagra dónde podemos visitar la localidad ó seguir el paseo hasta Griñón.

Para este nuevo tramo que nos lleva a Griñón debemos, según venimos de Batres, girar a la izquierda en la carretera de Griñón y unos cien metros más adelante tomar el “Camino de Madrid”. Punto de referencia es el “Hotel Rural La Era” que queda a nuestra izquierda junto con otro camino.



Pronto termina el asfalto y el camino discurre entre fincas arboladas. Pasamos una yeguada y poco a poco las casas desaparecen hasta llegar a una rotonda en la carretera M-404.



Al otro lado de esta rotonda se encuentra **GRIÑÓN**.



En este municipio, tenemos varios puntos de interés de obligada visita:

- Convento de las Clarisas de la Encarnación. Fundado entre 1523 y 1525. Su interior guarda numerosas obras de arte, destacando el retablo renacentista con tablas del famoso pintor de retablos Juan de Correa de Vivar. Fue declarado Patrimonio Histórico Artístico en 1998.
- Iglesia de Nuestra Señora de la Asunción. Data del siglo XVI. Como curiosidad destacar que uno de los dos cementerios que se encuentran adosados al templo es musulmán y pertenece a Marruecos, en él se enterraban a los soldados marroquíes que murieron en la zona durante la Guerra Civil.
- Ermita del Cristo Aparecido. Es el patrón de Griñón,
- Colegio La Salle

En su entorno natural cabe destacar que al menos cuatro Vías pecuarias atraviesan este municipio. También destacar el “Paseo de La Senda”, camino que llega hasta “El Carraperal”; un pinar acondicionado para poder ser visitado.

